

Fensterholz

Qualität

Das ganze Sortiment entspricht den Qualitätsrichtlinien vom 26. März 2001 für massive, keilgezinkte und lamellierte Profile für Holzfenster.

Preise

| | | |
|-------------------------------|-----------------------------------|---------------------------------------|
| Zugeschnittene Fensterkanteln | in m ¹ | sortiert nach Ihrem Produktionsablauf |
| Fixlängen | in m ¹ | |
| Stangen | in m ³ /m ¹ | |

Bezeichnungen

| | | |
|-------|----------------------|---|
| D/K/D | 3-Schicht lamelliert | durchgehend / keilgezinkt / durchgehend (für Flügel + Rahmen Natur) |
| D/K/K | 3-Schicht lamelliert | durchgehend / keilgezinkt / keilgezinkt (für Holzmetall-Flügel) |
| K/K/K | 3-Schicht lamelliert | keilgezinkt / keilgezinkt / keilgezinkt, alle Lagen kvz (zum Streichen) |
| KVZ | massiv | keilgezinkter Vollholzquerschnitt (i.d.R. zum Streichen) |

Fensterholz Fichte Natur (Stangen)

Sortierung nach Handelsgebräuchen für die Schweiz

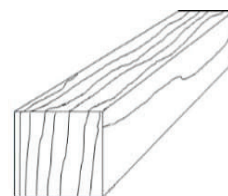
| | | |
|-----------------------------|------------|--|
| Erscheinungsklassen: | 1. Klasse: | höchstens 1 Kappstelle pro 2 m Länge |
| | 2. Klasse: | höchstens 1 Kappstelle pro 1–1.4 m Länge |
| Standardsortierung: | 1. Klasse | 20%–30% |
| | 2. Klasse | 70%–80% |
| Längen: | | 4 bis 5 Meter |

Fensterholz Fichte Natur

Gemäss Ihren Angaben zugeschnitten, kommissioniert und stirnseitig etikettiert.

Längen: Bis max. 4.80 m möglich

Breiten: Bis zu einer Breite von 145 mm möglich.
Ab einer Breite von 145 mm muss die Ware meistens in der Breite verleimt werden.

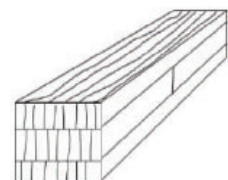


Fensterkanteln lamelliert DKD Fichte, Lärche, Eiche

Gemäss Ihren Angaben zugeschnitten, kommissioniert und stirnseitig etikettiert.

Längen: Standardlängen bis max. 3.00 m möglich, je nach Holzart unterschiedlich.
Andere Längen in massiv zugeschnitten möglich.

Breiten: Bis zu einer Breite von 145 mm möglich.
Ab einer Breite von 145 mm muss die Ware in der Breite verleimt werden.



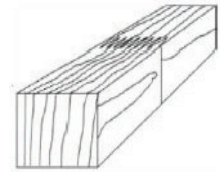
Fensterholz

Fensterholz zum Streichen massiv keilgezinkt (Vollholz) Fichte, Tanne

Gemäss Ihren Angaben zugeschnitten, kommissioniert und stirnseitig etikettiert.

Längen: Standardlänge bei Stangen 6.00 m

Breiten: Bis zu einer Breite von 145 mm ohne Breitenverleimung möglich.
Ab einer Breite von 145 mm kann die Ware in der Breite verleimt sein.

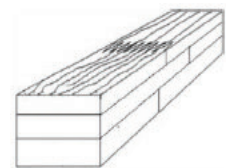


Fensterholz zum Streichen lamelliert keilgezinkt (K/K/K) Fichte, Föhre, Eiche

Gemäss Ihren Angaben zugeschnitten, kommissioniert und stirnseitig etikettiert.

Längen: Standardlänge bei Stangen 6.00 m

Breiten: Bis zu einer Breite von 145 mm möglich.
Ab einer Breite von 145 mm kann die Ware in der Breite verleimt sein.



Andere Holzarten auf Anfrage erhältlich

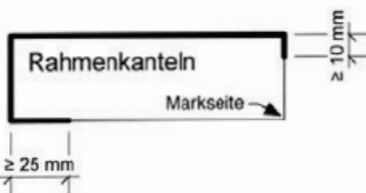
Sortierung

Die Fensterkanteln werden in zwei Sortierungen angeboten.



Flügelkanteln

4-seitig sauber für Flügel, Setzhölzer Kämpferpartien.
Äste kleiner als 3 mm müssen toleriert werden.



Rahmenkanteln

2.5-seitig sauber

Bestellvorgang und Fertigung

Senden Sie uns Ihre Massliste ab ihrem AVOR Programm Mifas, Analytic, 3E, Arkos oder Prologic per Mail an: info@steiner-holz.ch + sugiez@steiner-holz.ch

Eine Aufmassliste erstellt in Excel kann ebenfalls bearbeitet werden.

Alle Holzteile werden nach Ihrem Produktionsablauf zugeschnitten und einzeln etikettiert.
Die Beschriftung der Elemente können wir gerne nach Ihren Wünschen anpassen.

Die kommissionierten Kanteln können nach Ihrem Wunsch auf Mass gehobelt werden
(Aufpreis pro Meter Fr. 1.50).

Gerne unterbreiten wir Ihnen eine auf Ihre Bedürfnisse zusammengestellte Offerte.

Fensterkanteln Fichte natur, 4-seitig

Fichte natur, für Flügel

- Qualität: praktisch 4-seitig fehlerfrei
- Länge: 4.0–5.0 m in Stangen mit 1–3 Kappstellen oder kommissionsweise zugeschnitten
- Vollholzquerschnitt bzw. massive Rechteckquerschnitte, für natur belassene Anwendung
- Ofentrocken 11 % +/- 2%

| Dicke mm | Breite mm | Stangen Detailpreis | | Kommissionsweiser Zuschnitt CHF / m ¹ | | | |
|-------------|--------------|----------------------|----------------------|--|---------------------|---------------------|-------------------|
| | | CHF / m ¹ | CHF / m ³ | Länge bis 159 cm | Länge 160–219 cm | Länge 220–300 cm | Länge 300 cm + |
| 65 | 65 | | | | | | |
| 65 | 85 | | | | | | |
| 65 | 90 | | | | | | |
| 65 | 105 | | | | | | |
| 65 | 125 | | | | | | |
| 70/72 | 75 | | | | | | |
| 70/72 | 80 | | | | | | |
| 70/72 | 85 | | | | | | |
| 70/72 | 90 | | | | | | |
| 70/72 | 95 | | | | | | |
| 70/72 | 105 | | | | | | |
| 70/72 | 115 | | | | | | |
| 70/72 | 125 | | | | | | |
| 70/72 | 135 | | | | | | |
| 70/72 | 145 | | | | | | |
| 70/72 | 155 | | | | | | |
| 70/72 | 165 | | | | | | |
| 75 | 75 | | | | | | |
| 75 | 80 | | | | | | |
| 75 | 85 | | | | | | |
| 75 | 90 | | | | | | |
| 75 | 95 | | | | | | |
| 75 | 105 | | | | | | |
| 75 | 115 | | | | | | |
| 75 | 125 | | | | | | |
| 75 | 135 | | | | | | |
| 75 | 145 | | | | | | |
| 75 | 155 | | | | | | |
| 75 | 165 | | | | | | |

Fensterkanteln Fichte natur, 4-seitig

| Dicke mm | Breite mm | Stangen Detailpreis | | Kommissionsweiser Zuschnitt CHF / m ¹ | | | |
|-------------|--------------|----------------------|----------------------|--|---------------------|---------------------|-------------------|
| | | CHF / m ¹ | CHF / m ³ | Länge bis 159 cm | Länge 160–219 cm | Länge 220–300 cm | Länge 300 cm + |
| 82 | 80 | | | | | | |
| 82 | 85 | | | | | | |
| 82 | 90 | | | | | | |
| 82 | 95 | | | | | | |
| 82 | 105 | | | | | | |
| 82 | 125 | | | | | | |
| 82 | 145 | | | | | | |
| 85 | 80 | | | | | | |
| 85 | 85 | | | | | | |
| 85 | 90 | | | | | | |
| 85 | 95 | | | | | | |
| 85 | 105 | | | | | | |
| 85 | 125 | | | | | | |
| 85 | 145 | | | | | | |
| 90 | 75 | | | | | | |
| 90 | 90 | | | | | | |
| 90 | 105 | | | | | | |
| 90 | 115 | | | | | | |
| 90 | 125 | | | | | | |
| 90 | 145 | | | | | | |

Andere Dimensionen auf Anfrage lieferbar

Fichten Filet massiv, in Stangen

Parallelbretter Fichte «Filet»

- Qualität: 1 Klasse, rift/halbrift, roh, ofentrocken
- Breiten: anfallend ab 100 mm bis 210 mm
- Länge: ca. 4.0–5.0 m
- Verkauf pro Lage

| Dicke mm | CHF / m ³ 0–0.25 m ³ | CHF / m ³ 0.25–1 m ³ | CHF / m ³ Ab 1 m ³ |
|-------------|---|---|---|
| 30 | | | |
| 36 | | | |
| 40 | | | |
| 50 | | | |
| 60 | | | |
| 64 | | | |
| 75 | | | |
| 90 | | | |

Fensterkanteln Fichte natur, 2,5-seitig

Fichte natur, für Rahmen

- Qualität: 2,5-seitig fehlerfrei
- Länge: 4.0–5.0 m in Stangen mit 1–3 Kappstellen oder kommissionsweise zugeschnitten
- Vollholzquerschnitt bzw. massive Rechteckquerschnitte, für natur belassene Anwendung
- Ofentrocken 11% +/- 2%

| | | Stangen Detailpreis | | Kommissionsweiser Zuschnitt CHF / m ¹ | | | |
|-------------|--------------|----------------------|----------------------|--|---------------------|---------------------|-------------------|
| Dicke mm | Breite mm | CHF / m ¹ | CHF / m ³ | Länge bis 159 cm | Länge 160–219 cm | Länge 220–300 cm | Länge 300 cm + |
| 65 | 85 | | | | | | |
| 65 | 95 | | | | | | |
| 65 | 105 | | | | | | |
| 65 | 125 | | | | | | |
| 65 | 145 | | | | | | |
| 65 | 165 | | | | | | |
| 70/72 | 75 | | | | | | |
| 70/72 | 80 | | | | | | |
| 70/72 | 85 | | | | | | |
| 70/72 | 90 | | | | | | |
| 70/72 | 95 | | | | | | |
| 70/72 | 105 | | | | | | |
| 70/72 | 115 | | | | | | |
| 70/72 | 125 | | | | | | |
| 70/72 | 135 | | | | | | |
| 70/72 | 145 | | | | | | |
| 70/72 | 155 | | | | | | |
| 70/72 | 165 | | | | | | |
| 82/85 | 85 | | | | | | |
| 82/85 | 105 | | | | | | |
| 82/85 | 125 | | | | | | |

Andere Dimensionen auf Anfrage lieferbar

Fensterkanteln Fichte natur, lamelliert

DKD Spezial Aufbau

Fichte D/K/D Spez., 3-Schicht lamelliert

- Qualität: 4-seitig fehlerfrei
- Länge: von 10 zu 10 cm oder kommissionsweise zugeschnitten
- Schichtverklebter Querschnitt, Decklamellen durchgehend (D) 34 mm, Mittellage keilgezinkt (K)
- Ofentrocken 11 % +/- 2%

| Kommissionsweiser Zuschnitt CHF / m ¹ | | | | | |
|--|--------------|---------------------|---------------------|---------------------|-------------------|
| Dicke mm | Breite mm | Länge bis 159 cm | Länge 160–219 cm | Länge 220–300 cm | Länge 300 cm + |
| 74 | 86 | | | | |
| 74 | 105 | | | | |
| 84 | 86 | | | | |
| 90 | 86 | | | | |

Stangenware ohne kommissionsweiser Zuschnitt 10% Rabatt, Längen 0.7–3.5 m

Fensterkanteln Fichte, DKD lamelliert

Fichte D/K/D, 3-/4-Schicht lamelliert

- Qualität: 4-seitig fehlerfrei
- Länge: von 10 zu 10 cm oder kommissionsweise zugeschnitten
- Schichtverklebter Querschnitt, Decklamellen durchgehend (D), Mittellage keilgezinkt (K)
- Ofentrocken 11% +/- 2%

| Kommissionsweiser Zuschnitt CHF / m ¹ | | | | | |
|--|--------------|---------------------|---------------------|---------------------|-------------------|
| Dicke mm | Breite mm | Länge bis 159 cm | Länge 160–219 cm | Länge 220–300 cm | Länge 300 cm + |
| 72 | 75 | | | | |
| 72 | 85 | | | | |
| 72 | 95 | | | | |
| 72 | 105 | | | | |
| 72 | 115 | | | | |
| 72 | 125 | | | | |
| 72 | 145 | | | | |
| 84 | 85 | | | | |
| 84 | 105 | | | | |
| 84 | 115 | | | | |
| 84 | 125 | | | | |
| 84 | 145 | | | | |

Stangenware ohne kommissionsweiser Zuschnitt 10% Rabatt, Längen 0.7–3.5 m

Fensterkanteln Fichte, keilgezinkt 4-seitig

Fichte KVZ, massiv keilgezinkt, rift/halbrift (Vollholzquerschnitt)

- Qualität: praktisch 4-seitig fehlerfrei (für Flügel sowie auch für Rahmen), Minizinkung 10/11 mm
- Länge: 6.0 m in Stangen oder kommissionsweise zugeschnitten
- Zulässig/zu tolerieren: vereinzelt Trockenverfärbungen, Bläue, breite Jahrringe, auf einer Schmalseite vereinzelt Punkstäbe 5x5 mm
- Verleimung: DIN EN 204 – D4
- Ofentrocken 11% +/- 2%, zum Teil breitenverleimt

| Dicke mm | Breite mm | Stangen Detailpreis | | Kommissionsweiser Zuschnitt |
|-------------|--------------|----------------------|----------------------|-----------------------------|
| | | CHF / m ¹ | CHF / m ³ | CHF / m ¹ |
| 72 | 75 | | | |
| 72 | 85 | | | |
| 72 | 95 | | | |
| 72 | 105 | | | |
| 72 | 115 | | | |
| 72 | 125 | | | |
| 72 | 135 | | | |
| 72 | 145 | | | |
| 72 | 155 | | | |
| 72 | 165 | | | |
| 82 | 80 | | | |
| 82 | 85 | | | |
| 82 | 95 | | | |
| 82 | 105 | | | |

Andere Dimensionen auf Anfrage lieferbar

Fensterkanteln Fichte, lamelliert, keilgezinkt, KKK

Fichte K/K/K, 3-/4-Schicht lamelliert

- Qualität: 4-seitig fehlerfrei zum streichen (für Flügel sowie auch für Rahmen)
- Länge: 6.0 m in Stangen oder kommissionsweise zugeschnitten
- Schichtverklebter Querschnitt, alle Lagen keilgezinkt (K)
- Ofentrocken 11 % +/- 2%, zum Teil breitenverleimt

| Dicke mm | Breite mm | Stangen Detailpreis | | Kommissionsweiser Zuschnitt |
|-------------|--------------|----------------------|----------------------|-----------------------------|
| | | CHF / m ¹ | CHF / m ³ | CHF / m ¹ |
| 63 | 65 | | | |
| 63 | 75 | | | |
| 63 | 85 | | | |
| 63 | 95 | | | |
| 63 | 105 | | | |
| 63 | 115 | | | |
| 63 | 125 | | | |
| 63 | 135 | | | |
| 63 | 145 | | | |
| 63 | 155 | | | |
| 63 | 165 | | | |
| 63 | 185 | | | |
| 72/74 | 75 | | | |
| 72/74 | 80 | | | |
| 72/74 | 85 | | | |
| 72/74 | 95 | | | |
| 72/74 | 105 | | | |
| 72/74 | 115 | | | |
| 72/74 | 125 | | | |
| 72/74 | 135 | | | |
| 72/74 | 145 | | | |
| 72/74 | 155 | | | |
| 72/74 | 165 | | | |
| 72/74 | 185 | | | |

Fensterkanteln Fichte, lamelliert, keilgezinkt, KKK

| Dicke mm | Breite mm | Stangen Detailpreis | | Kommissionsweiser Zuschnitt |
|-------------|--------------|----------------------|----------------------|-----------------------------|
| | | CHF / m ¹ | CHF / m ³ | CHF / m ¹ |
| 84 | 75 | | | |
| 84 | 80 | | | |
| 84 | 85 | | | |
| 84 | 95 | | | |
| 84 | 105 | | | |
| 84 | 115 | | | |
| 84 | 125 | | | |
| 84 | 135 | | | |
| 84 | 145 | | | |
| 84 | 155 | | | |
| 84 | 165 | | | |
| 84 | 185 | | | |
| 96 | 75 | | | |
| 96 | 85 | | | |
| 96 | 115 | | | |
| 96 | 145 | | | |

Andere Dimensionen auf Anfrage lieferbar

Fensterkanteln Föhre, lamelliert, keilgezinkt, KKK

Föhre K/K/K, 3-/ 4-Schicht lamelliert

- Qualität: 4-seitig fehlerfrei zum streichen (für Flügel sowie auch für Rahmen)
- Länge: 6.0 m in Stangen oder kommissionsweise zugeschnitten
- Schichtverklebter Querschnitt, alle Lagen keilgezinkt (K)
- Ofentrocken 11 % +/- 2%, zum Teil breitenverleimt

| Dicke mm | Breite mm | Stangen Detailpreis | | Kommissionsweiser Zuschnitt |
|-------------|--------------|----------------------|----------------------|-----------------------------|
| | | CHF / m ¹ | CHF / m ³ | CHF / m ¹ |
| 63 | 65 | | | |
| 63 | 75 | | | |
| 63 | 85 | | | |
| 63 | 95 | | | |
| 63 | 105 | | | |
| 63 | 115 | | | |
| 63 | 125 | | | |
| 63 | 135 | | | |
| 63 | 145 | | | |
| 63 | 155 | | | |
| 63 | 165 | | | |
| 63 | 185 | | | |
| 72/74 | 75 | | | |
| 72/74 | 80 | | | |
| 72/74 | 85 | | | |
| 72/74 | 95 | | | |
| 72/74 | 105 | | | |
| 72/74 | 115 | | | |
| 72/74 | 125 | | | |
| 72/74 | 135 | | | |
| 72/74 | 145 | | | |
| 72/74 | 155 | | | |
| 72/74 | 165 | | | |
| 72/74 | 185 | | | |
| 72/74 | 215 | | | |

Fensterkanteln Föhre, lamelliert, keilgezinkt, KKK

| Dicke mm | Breite mm | Stangen Detailpreis | | Kommissionsweiser Zuschnitt |
|-------------|--------------|----------------------|----------------------|-----------------------------|
| | | CHF / m ¹ | CHF / m ³ | CHF / m ¹ |
| 84 | 75 | | | |
| 84 | 80 | | | |
| 84 | 85 | | | |
| 84 | 95 | | | |
| 84 | 105 | | | |
| 84 | 115 | | | |
| 84 | 125 | | | |
| 84 | 135 | | | |
| 84 | 145 | | | |
| 84 | 155 | | | |
| 84 | 165 | | | |
| 84 | 185 | | | |
| 96 | 80 | | | |
| 96 | 85 | | | |
| 96 | 115 | | | |
| 96 | 145 | | | |

Andere Dimensionen auf Anfrage lieferbar

Fensterkanteln Antiktanne natur, Weisstanne gedämpft

Antiktanne natur

- Qualität: praktisch 4-seitig fehlerfrei (für Flügel sowie auch für Rahmen)
- Länge: 4.0–5.0 m in Stangen mit 1–2 Kappstellen oder kommissionsweise zugeschnitten
- Vollholzquerschnitt bzw. massive Rechteckquerschnitte, für natur belassene Anwendung
- Ofentrocken 11% +/- 2%

| | | Stangen Detailpreis | | Kommissionsweiser Zuschnitt CHF / m ¹ | | | |
|-------------|--------------|----------------------|----------------------|--|---------------------|---------------------|-------------------|
| Dicke mm | Breite mm | CHF / m ¹ | CHF / m ³ | Länge bis 159 cm | Länge 160–219 cm | Länge 220–300 cm | Länge 300 cm + |
| 75 | 85 | | | | | | |
| 75 | 105 | | | | | | |
| 75 | 125 | | | | | | |
| 75 | 145 | | | | | | |
| 85 | 85 | | | | | | |
| 85 | 105 | | | | | | |
| 85 | 125 | | | | | | |
| 85 | 145 | | | | | | |
| 90 | 90 | | | | | | |

Nicht aufgeführte Dimensionen, werden aus Klotzbretter zugeschnitten

Fensterkanteln Lärche europ. natur

Lärche europ. Natur

- Qualität: praktisch 4-seitig fehlerfrei (für Flügel sowie auch für Rahmen)
- Länge: 4.0 m in Stangen mit 1–2 Kappstellen oder kommissionsweise zugeschnitten
- Zulässig/zu tolerieren: Splint im Falzbereich
- Vollholzquerschnitt bzw. massive Rechteckquerschnitte, für natur belassene Anwendung
- Ofentrocken 11% +/- 2%

| Dicke mm | Breite mm | Stangen Detailpreis | | Kommissionsweiser Zuschnitt CHF / m ¹ | | | |
|-------------|--------------|----------------------|----------------------|--|---------------------|---------------------|-------------------|
| | | CHF / m ¹ | CHF / m ³ | Länge bis 159 cm | Länge 160–219 cm | Länge 220–300 cm | Länge 300 cm + |
| 65 | 105 | | | | | | |
| 75 | 75 | | | | | | |
| 75 | 85 | | | | | | |
| 75 | 90 | | | | | | |
| 75 | 110 | | | | | | |
| 75 | 125 | | | | | | |
| 75 | 145 | | | | | | |
| 85 | 85 | | | | | | |
| 85 | 90 | | | | | | |
| 85 | 110 | | | | | | |
| 85 | 125 | | | | | | |
| 85 | 145 | | | | | | |
| 90 | 90 | | | | | | |

Nicht aufgeführte Dimensionen, werden aus Klotzbretter zugeschnitten

Fensterkanteln sib. Lärche, lamelliert, DKD

Sib. Lärche D/K/D, 3-/4-Schicht lamelliert

- Qualität: 4-seitig fehlerfrei
- Länge: von 10 zu 10 cm oder kommissionsweise zugeschnitten
- Schichtverklebter Querschnitt, Decklamellen durchgehend (D), Mittellage keilgezinkt (K)
- Ofentrocken 11% +/- 2%

Kommissionsweiser Zuschnitt CHF / m¹

| Dicke mm | Breite mm | Länge bis 159 cm | Länge 160–219 cm | Länge 220–300 cm | Länge 300 cm + |
|-------------|--------------|---------------------|---------------------|---------------------|-------------------|
| 72 | 85 | | | | |
| 72 | 105 | | | | |
| 72 | 115 | | | | |
| 72 | 125 | | | | |
| 72 | 145 | | | | |
| 84 | 85 | | | | |
| 84 | 105 | | | | |
| 84 | 115 | | | | |
| 84 | 145 | | | | |
| 96 | 85 | | | | |
| 96 | 115 | | | | |
| 96 | 145 | | | | |

Stangenware ohne kommissionsweiser Zuschnitt 10% Rabatt, Längen 0.7–3.5 m

Fensterkanteln Eiche ami, lamelliert, DKD

Eiche ami D/K/D, 3-/4-Schicht lamelliert

- Qualität: 4-seitig fehlerfrei
- Länge: von 10 zu 10 cm oder kommissionsweise zugeschnitten
- Schichtverklebter Querschnitt, Decklamellen durchgehend (D), Mittellage keilgezinkt (K)
- Ofentrocken 11 % +/- 2%

| Kommissionsweiser Zuschnitt CHF / m ¹ | | | | | |
|--|--------------|---------------------|---------------------|---------------------|-------------------|
| Dicke mm | Breite mm | Länge bis 159 cm | Länge 160–219 cm | Länge 220–300 cm | Länge 300 cm + |
| 63 | 85 | | | | |
| 63 | 95 | | | | |
| 63 | 105 | | | | |
| 63 | 115 | | | | |
| 63 | 125 | | | | |
| 63 | 145 | | | | |
| 72 | 75 | | | | |
| 72 | 85 | | | | |
| 72 | 95 | | | | |
| 72 | 105 | | | | |
| 72 | 115 | | | | |
| 72 | 125 | | | | |
| 72 | 145 | | | | |
| 84 | 85 | | | | |
| 84 | 105 | | | | |
| 84 | 115 | | | | |
| 84 | 125 | | | | |
| 84 | 145 | | | | |
| 96 | 85 | | | | |
| 96 | 115 | | | | |
| 96 | 145 | | | | |

Stangenware ohne kommissionsweiser Zuschnitt 10% Rabatt, Längen 0.7–3.5 m

Fensterkanteln Eiche europ., lamelliert, DKD

Eiche europ. D/K/D, 3-/4-Schicht lamelliert

- Qualität: 4-seitig fehlerfrei
- Länge: von 10 zu 10 cm oder kommissionsweise zugeschnitten
- Schichtverklebter Querschnitt, Decklamellen durchgehend (D), Mittellage keilgezinkt (K)
- Ofentrocken 11% +/- 2%

Kommissionsweiser Zuschnitt CHF / m¹

| Dicke mm | Breite mm | Länge bis 159 cm | Länge 160–219 cm | Länge 220–300 cm | Länge 300 cm + |
|-------------|--------------|---------------------|---------------------|---------------------|-------------------|
| 63 | 85 | | | | |
| 63 | 95 | | | | |
| 63 | 105 | | | | |
| 63 | 115 | | | | |
| 63 | 125 | | | | |
| 63 | 145 | | | | |
| 72 | 75 | | | | |
| 72 | 85 | | | | |
| 72 | 95 | | | | |
| 72 | 105 | | | | |
| 72 | 115 | | | | |
| 72 | 125 | | | | |
| 72 | 145 | | | | |
| 84 | 85 | | | | |
| 84 | 95 | | | | |
| 84 | 105 | | | | |
| 84 | 115 | | | | |
| 84 | 125 | | | | |
| 84 | 145 | | | | |

Nur auf Anfrage erhältlich

Keine Lagerware, wird nach Auftrag produziert, Längenabstufung von 10 cm zu 10 cm

Transportzuschlag nicht inbegriffen, Lieferfrist ca. 2–4 Wochen

Andere Dimensionen möglich

Fensterkanteln Eiche, lamelliert, keilgezinkt, KKK

Eiche K/K/K, 3-/4-Schicht lamelliert

- Qualität: 4-seitig fehlerfrei zum streichen (für Flügel sowie auch für Rahmen)
- Länge: 6.0 m in Stangen oder kommissionsweise zugeschnitten
- Schichtverklebter Querschnitt, alle Lagen keilgezinkt (K)
- Ofentrocken 11 % +/- 2%, zum Teil breitenverleimt

| Dicke mm | Breite mm | Stangen Detailpreis | | Kommissionsweiser Zuschnitt |
|-------------|--------------|----------------------|----------------------|-----------------------------|
| | | CHF / m ¹ | CHF / m ³ | CHF / m ¹ |
| 72 | 86 | | | |
| 72 | 105 | | | |
| 72 | 125 | | | |
| 72 | 145 | | | |
| 72 | 165 | | | |
| 84 | 86 | | | |
| 84 | 115 | | | |
| 96 | 86 | | | |

Andere Dimensionen auf Anfrage lieferbar

Rahmenverbreiterungen (HRF)

Fichteplatte keilgezinkt und gehobelt rift / halbrift ohne Buchs

Format 600 x 65 cm

| Stärke mm | CHF / m ² Einzelplatten | CHF / m ² ab 5 Platten |
|--------------|---------------------------------------|--------------------------------------|
| 40 | | |
| 45 | | |
| 50 | | |
| 55 | | |
| 60 | | |
| 65 | | |
| 70 | | |
| 75 | | |
| 80 | | |
| 85 | | |
| 95 | | |

Eichenplatte keilgezinkt, nicht geschliffen oder gehobelt

Format 360 x 65 cm

| Stärke mm | CHF / m ² Detail | CHF / m ² ab 5 Platten |
|--------------|--------------------------------|--------------------------------------|
| 54 | | |
| 64 | | |
| 74 | | |
| 84 | | |
| 96 | | |

fett gedruckte Artikel sind ab Lager lieferbar